

- 70度の低温環境(冷凍倉庫)
他様々な悪環境下で使うことができる
MM2シリーズ
サブマージェンス・プルーフラウドスピーカ



MM 2



MM 2 F



MM2TC

ラウドスピーカのマグネットは、温度が下がるにつれて性能が劣化し、出力レベルの低下が見られます。MM2シリーズ・ラウドスピーカは、< - 70 >という極限状態でも出力レベルの低下がわずか< - 1 dB >という優れた性能を発揮します。

海軍艦艇の砲塔内におけるコミュニケーションに使用する目的で開発されたMM2シリーズは、<(海)水が直接かかる>、<冷凍倉庫のように全てが凍るような場所(- 70 まで)>、<サウナのように熱せられるような環境(+ 71 まで)>、<浜辺のように砂塵が吹き付る環境>、<ボイラールームのように水蒸気がかかる環境>、<トンネルや地下道内部のようにコケが生えるような湿気が多い環境>といった過酷な環境下で使うことができます。

MM2シリーズはスピーチレンジを再生する全帯域スピーカシステムで、苔、砂塵、塩飛沫、噴射する水蒸気そしてガスにも耐えられるように設計されています。

金属製の供体だけでなく、振動面に堅牢な皮膜塗装が施されていますので、トンネル等でのブラシ洗浄にも耐えることができます。

苛酷な環境下で働いている方々に対して、音声で注意を促す場合になくはないラウドスピーカといえます。

能率が 104dB と非常に高く、わずかなパワーを加えるだけで大きなサウンドを聞き手に届けることができます。

注意事項:

使用環境による使い分けをしてください

- プール等の水中では<UW-30 水中スピーカ>を、石油プラントのように揮発性ガスが発生する場所、または穀物サイロのような粉塵爆発の可能性がある場所では<7110XC 防爆コンプレッションドライバ>をお使いください。

MM2シリーズの仕様

型番	MM2	MM2F	MM2TC
種 別	様々な耐環境スピーカ		
周 波 数 特 性	500-5,000 Hz ±5 dB		
定 格 入 力	25 W (500-5,000 Hz の 6dB のクレストファクタを持ったピンクノイズ、8時間入力時		
イ ン ピ ー ダ ン ス	16 オーム		
能 率	104 dB (1m/1W、800-5,000 Hz ピンクノイズ)		
指 向 角 度	82 ° (2 kHz、水平/垂直)		
指 向 係 数	10.25 (R Q)		
有効最低再生周波数	600 Hz		
構 造	重量規格のスピナルミニウムおよびダイキャスト仕上のアルミニウムセンタ 全てのアルミニウム部分は焼付けアクリル塗装がなされた酸化皮膜アルミニウム フェノリック浸潤樹脂素材ダイアフラム		
ボ イ ス コ イ ル 径	51 ミリ		
磁 石 重 量	0.93 kg		
磁 石 材 料	アルニコV		
寸 法 直 径	-	184 ミリ	
高 さ	231 ミリ	-	254 ミリ
幅	231 ミリ		164 ミリ
奥 行 き	132 ミリ	95 ミリ	113 ミリ
重 量	2.4 kg	2.8 kg	4.0 kg
アクセサリ	70.7V/100V マッチングトランス		56-05-2109-04

試験結果

風 冠 塩 飛 耐 久 温 度	圧 水 沫	海軍大砲爆風実験(SK-N-964) 3級 9.5 ホンド/平方インチ MIL-STD-202 の 101 COND A に対応 MIL-STD-202 の 101 COND A に対応
砂 湿 度	塵	-70 - +71 MIL-STD-202 の 101 COND A に対応
振 動 / 衝 撃	度	97% 以上 MIL-STD-202 の 101 COND A に対応

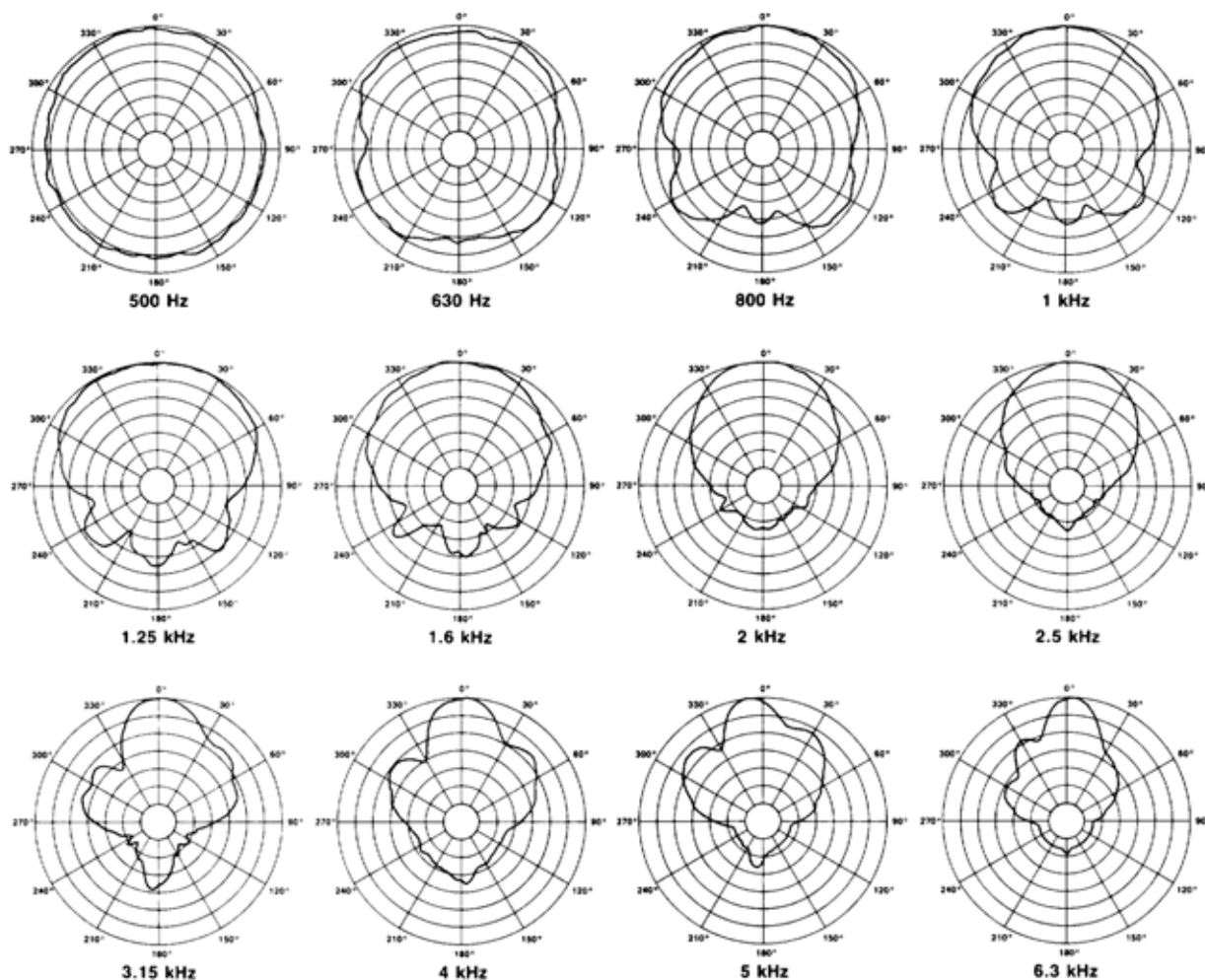


FIGURE 1
MM2TC Polar Response

HORIZONTAL ———
VERTICAL - - - -

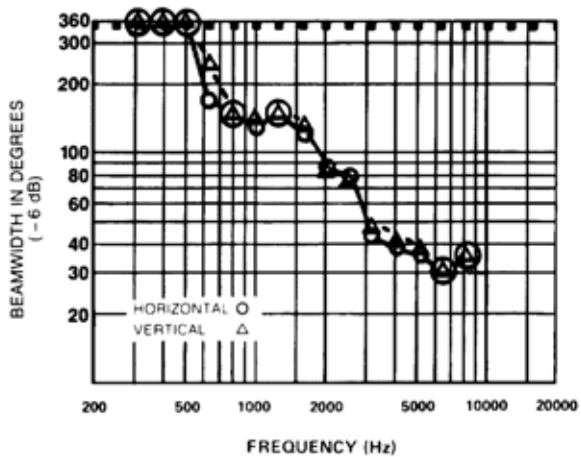


FIGURE 2
MM2TC Beamwidth vs. Frequency

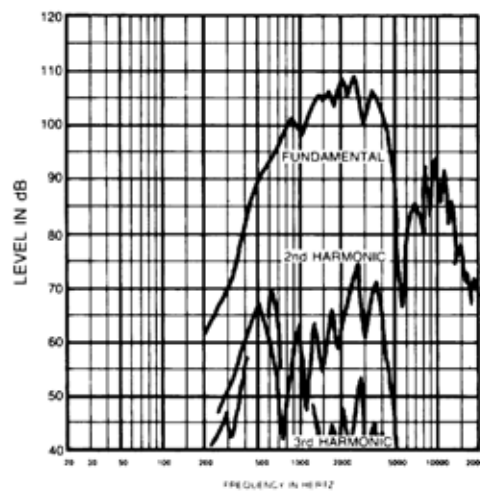


FIGURE 3
MM2TC Frequency Response
(1 watt at 1 meter)