

Legacy Acoustical Shell

レガシー移動式音響反射板



日本で最大の納入実績を誇るレガシー・シリーズ移動式音響反射板は、市民会館の中/小ホール、コンベンションセンター、学校の講堂といった音楽イベントは多くはないが、音響反射板を使って音響効果を向上したいという施設に数多く納入されています。

華やかな舞台に向けて懸命な練習を重ねるとき、音響反射板を使うとお互いのパートをもっとよく聞き取ることができるようになります。

レガシー移動式反射板は、後面反射板をハンドルで上昇させキャノピーを持ち上げ、フットパネルを降ろすだけでセッティングが可能です。専任の担当者がいなくてもパネル後面の説明書に従って一人でセッティングが可能です。



設置位置にレガシーを移動し、フットパネルを引き出してキャノピーの角度を調整

付属の調整棒を使って音が一番良くなる角度にキャノピーを設定、45,60,75,90 度に設定可能

昇降機構のハンドルを使ってアッパーパネルを定位置に設置

Legacy Acoustical Shell

レガシー移動式反射板の配列と必要枚数

- コーラス

配列パターン	枚数	幅 m	演奏者数 人
	3	5.5	36-48
	4	7.3	48-64
	5	9.2	60-80
	6	11.0	72-96
	7	12.8	84-112

- ブラスバンド、オーケストラ

配列パターン							
使用枚数			幅 m			奥行き m	演奏者数 人
合計	正面	側面	合計	正面	側面		
12	6	3x2	18.8	11.0	3.9	3.9	60-75
13	7	3x2	20.6	12.8	3.9	3.9	85-96
16	8	4x2	25.0	14.6	5.2	5.2	100-110

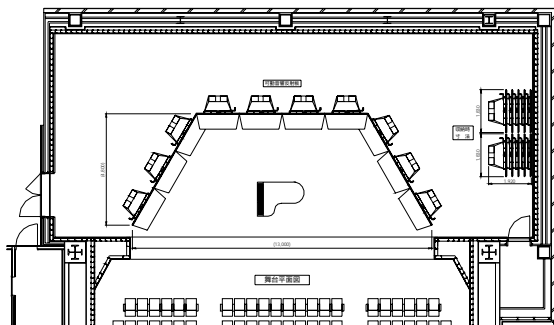


Legacy Acoustical Shell

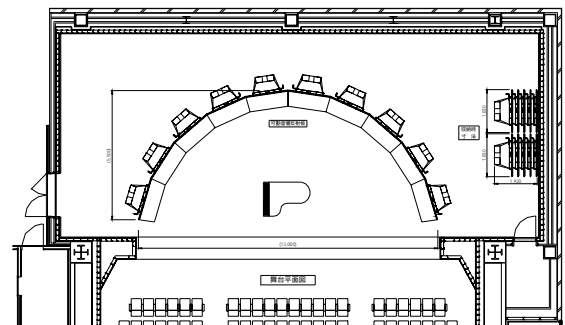
レガシーのレイアウト



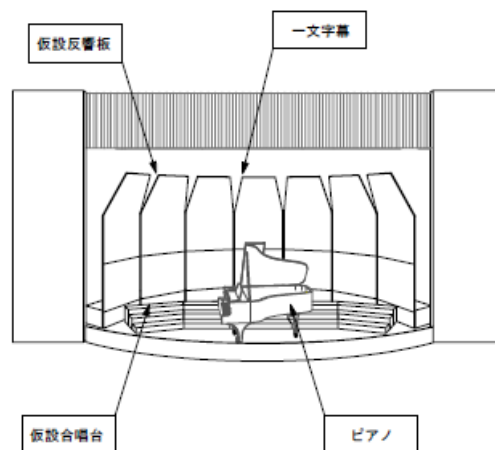
レガシーの設置イメージ



直線配置



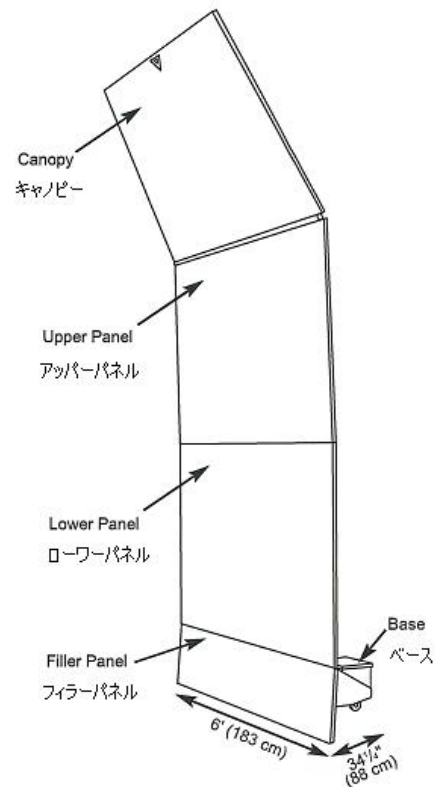
曲面配置



Legacy Acoustical Shell

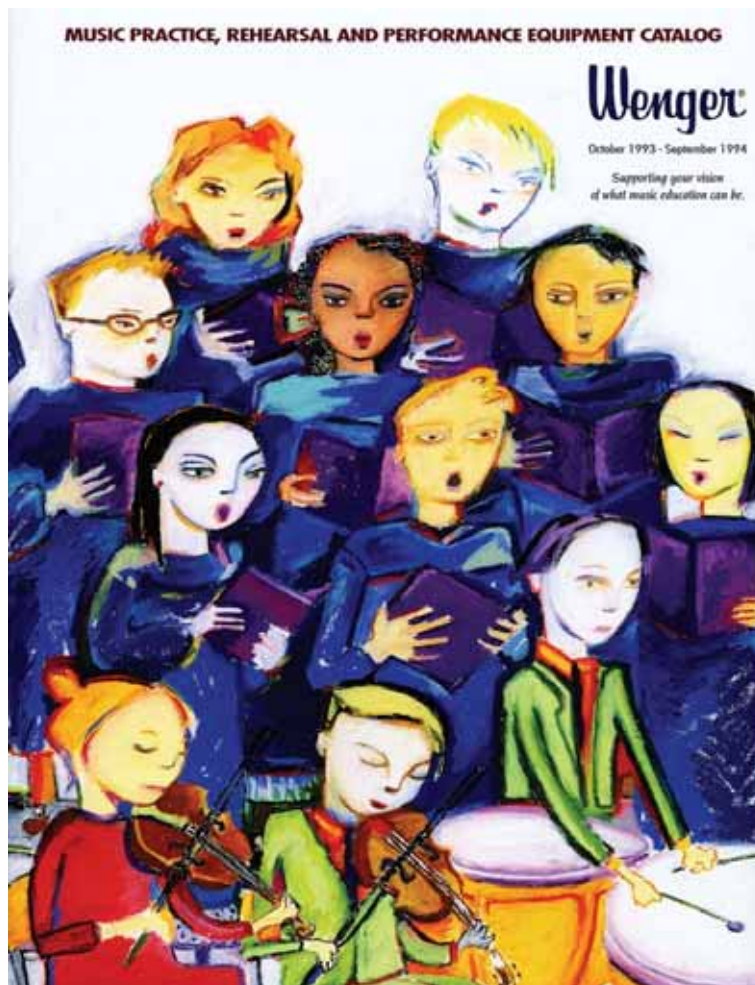
仕様

- 台形と長方形の二種類のキャノピー
広い舞台で使う場合には長方形のキャノピー (186F301) を舞台後面に配置し、側面には台形のキャノピー (186F300) を配置して曲面を持たせて配置する。
小編成のコーラスやオーケストラで使う場合には、台形のキャノピーを曲面配置する。
- キャノピーの押し上げ棒(186A302)が必要。レガシー移動式反射板 5 枚につき 1 本付属。
- 反射板裏側に張られている説明書に従うだけで簡単にセッティングが完了。
- 台座に取り付けられた自在キャスターで簡単な移動が可能。
- ハンドルを回し、押し上げ棒を使って一人で簡単にセッティング。
- ハンドルを 6 回回すだけでキャノピーを最適位置に上昇。
- 会場の音響条件、演奏者の希望により、キャノピーの設定角度を 4 段階(45,60,75,90 °)に設定可能。
- 反射板を折り畳めば、標準的なドアを通過可能。
- 移動式反射板を重ねて収納可能。
- パネル仕上げは照明光を反射しないオイスターホワイトとなっており華やかさを演出。
- ベースフレームは頑丈な鋼で、パネルフレームは強度を確保したアルミで製造。
- 反射パネルは変形しにくい音響反射性に優れた表面材でハニカムコアを包み込んだ合成構造。
- パネル外周は、周辺の強度が上がる滑らかで美観に優れたアルミ引き抜き材を使用。
- 演奏者が危険にさらされるのを防止し、前面からの見栄えを良くするため、反射板が転倒しないようにバランスを確保するカウンターウェイトはユニットの後方に取り付け。

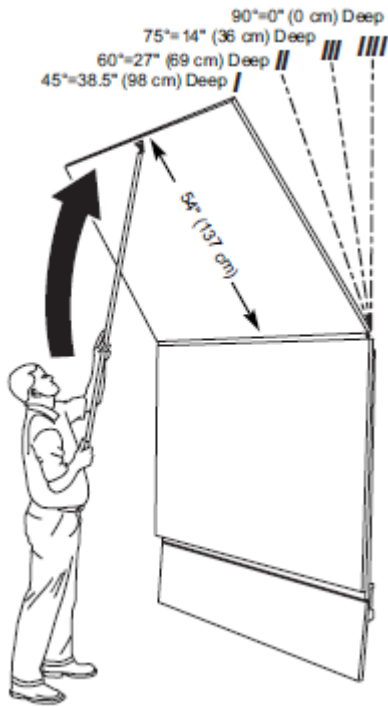




体育館がコンサート会場に



心にうるおいを！



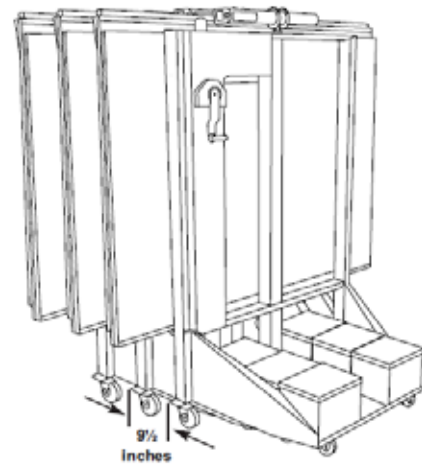
キャノピーの押し上げと角度調整



アッパーパネルとキャノピーの昇降



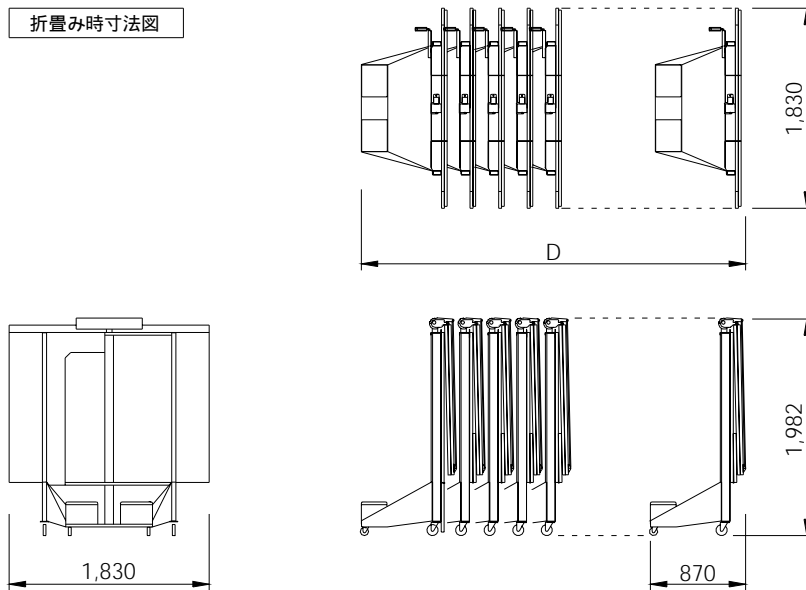
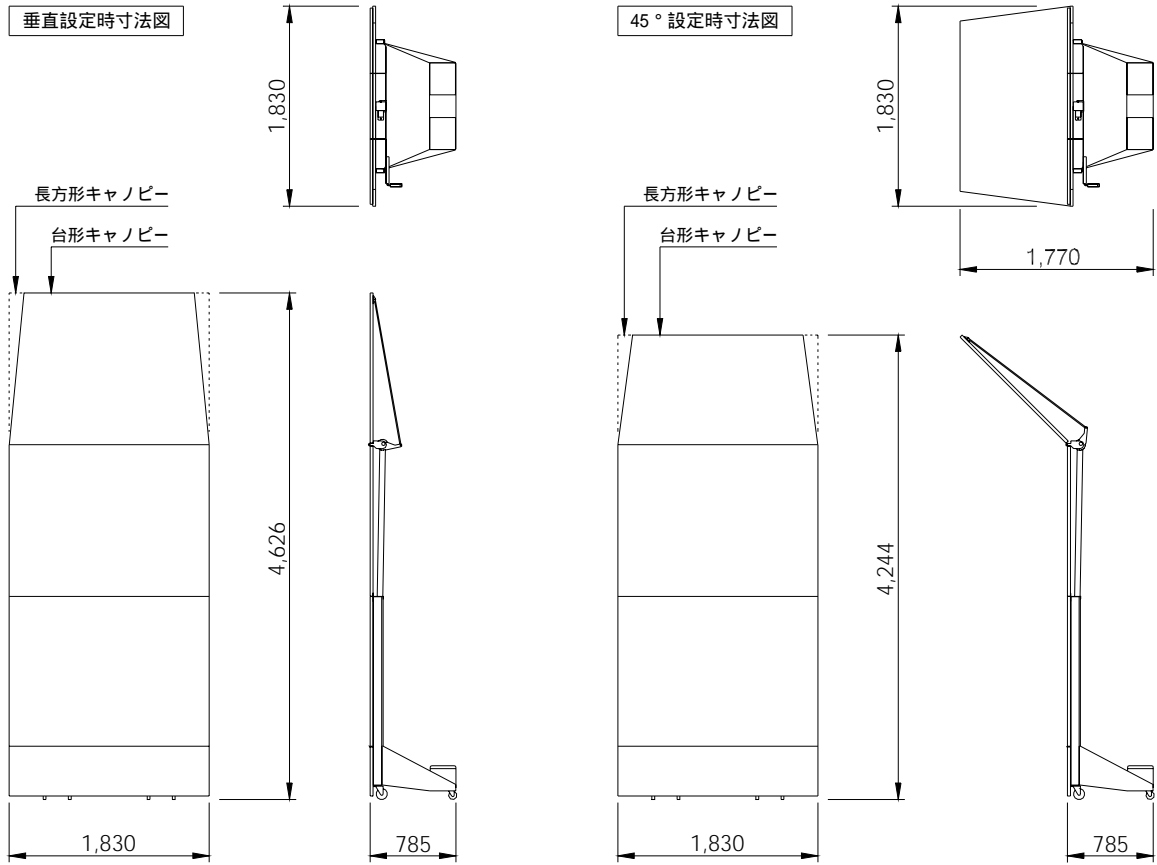
フィルターパネルの収納



レガシーの重ねあわせ収納

Legacy Acoustical Shell

寸法



Legacy Acoustical Shell

製品型番		186F300	186F301
製品種別		移動式音響反射板	
キャノピー形状		台形	長方形
寸法 (mm)	高さ	キャノピーを 45° 設定時	4,244
		キャノピーを垂直設定時	4,626
	幅	折畳み時	1,982
		キャノピーを 45° 設定時	1,770
	奥行き	折畳み時	870
		重ねあわせ分	241
質量 (kg)	パネル単位面積当たり (m ²)	6.6	
	レガシー1枚当たり	194	
パネル材質	ハニカムに木材貼り付けラミネート張り		
仕上げ	オイスター白		
キャノピー設定角度	45°、60°、75°、90°		
昇降方式	後面のハンドルによる昇降		
キャスター径 (mm)	100		
アクセサリ	押し上げ棒 (168A302) <ul style="list-style-type: none"> ● レガシー5枚につき1本付属 ● 2本以上用意しておくことをお勧めします ストッパー付きキャスター		

納品先への運送費用、現地微調整費用は価格に含まれておりません。

予告なしに仕様変更をすることがあります。